



PRÉFET DU PAS-DE-CALAIS

Direction Départementale des Territoires et de la Mer

**Directive Européenne 2002/49/CE du 25 juin 2002
relative à l'évaluation et la gestion du bruit dans l'environnement
2ème échéance**

Réseau Ferroviaire

Cartes de bruit stratégiques des infrastructures de transports terrestres
Trafic compris entre 82 trains/jour et 164 trains/jour
Révision des cartes de bruit stratégiques des infrastructures de transports terrestres
Trafic supérieur à 164 trains/jour

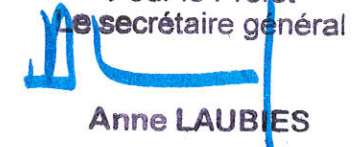
REPRÉSENTATION CARTOGRAPHIQUE DES ZONES

6a – Cartes : A Lden

24 planches

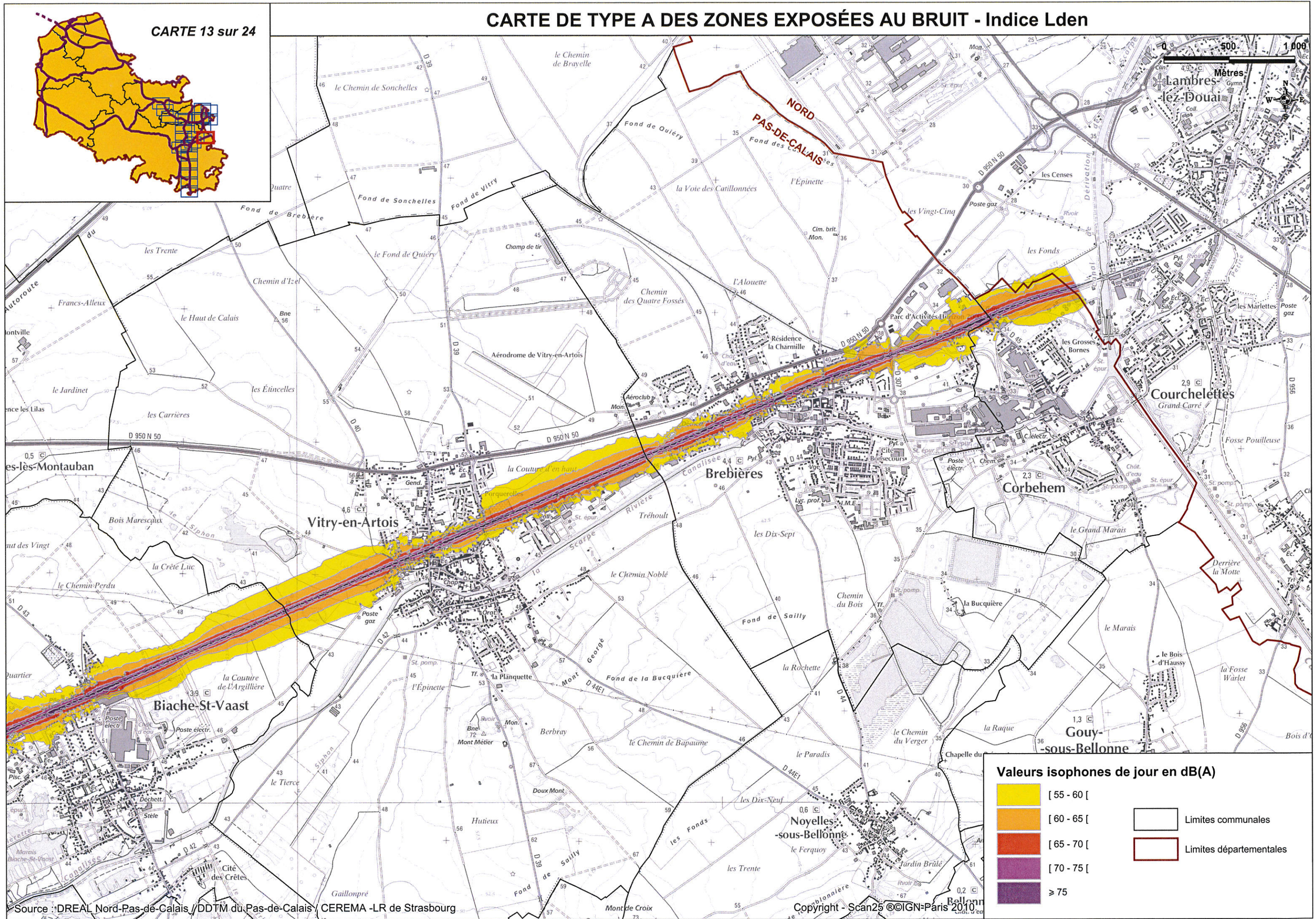
(voir la liste des communes pour localiser la(les) planche(s) correspondante(s))

Vu pour être annexé à l'arrêté préfectoral
en date du


Le secrétaire général
Anne LAUBIES

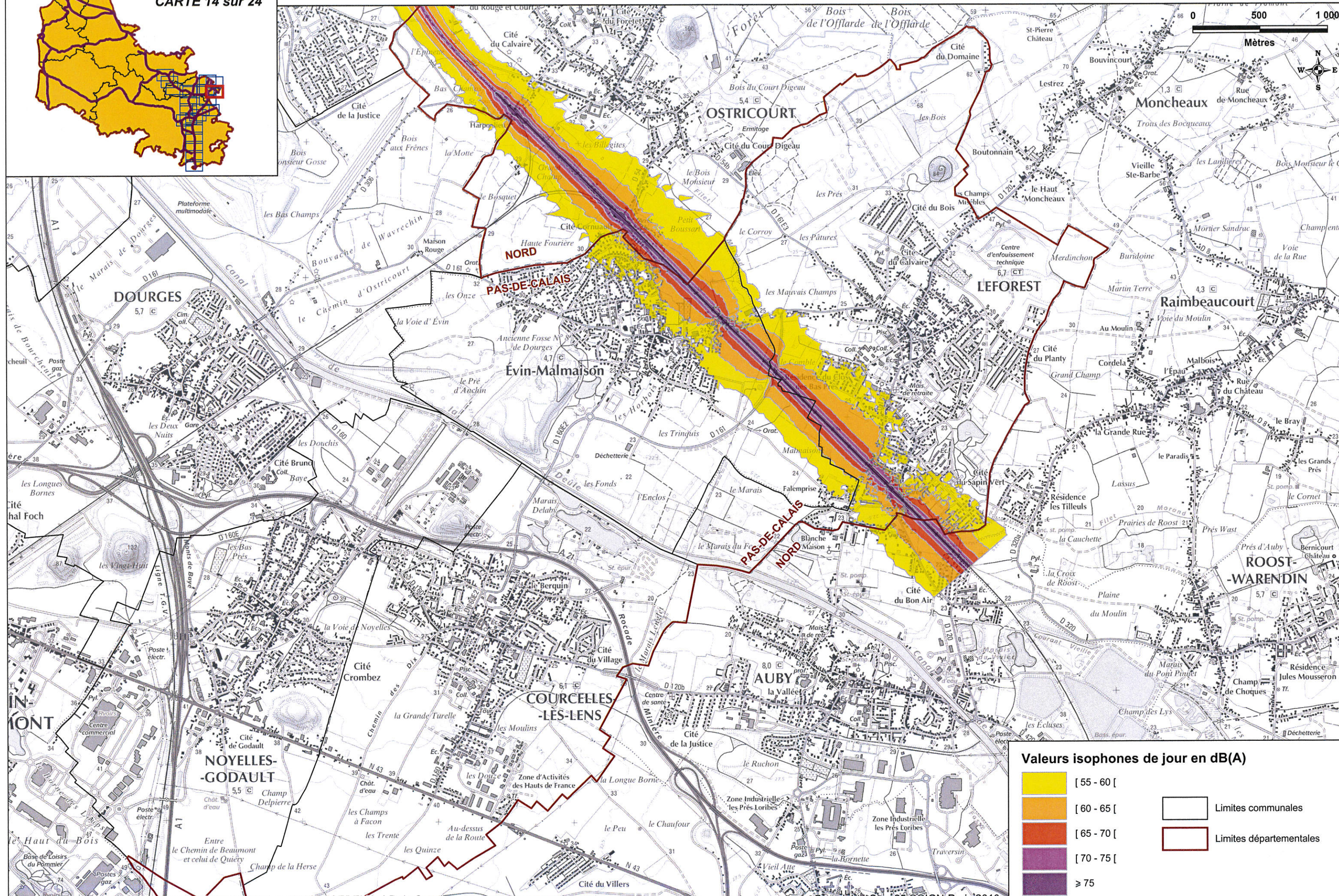
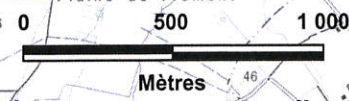
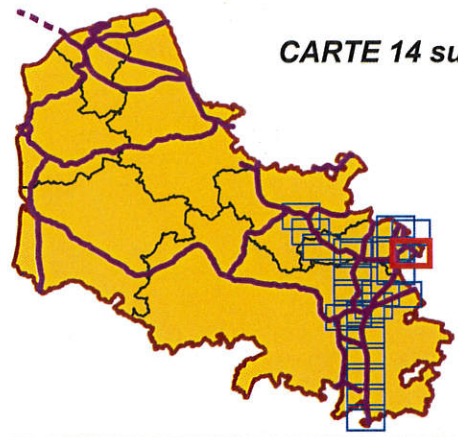
CARTE DE TYPE A DES ZONES EXPOSÉES AU BRUIT - Indice Lden

CARTE 13 sur 24



CARTE DE TYPE A DES ZONES EXPOSÉES AU BRUIT - Indice Lden

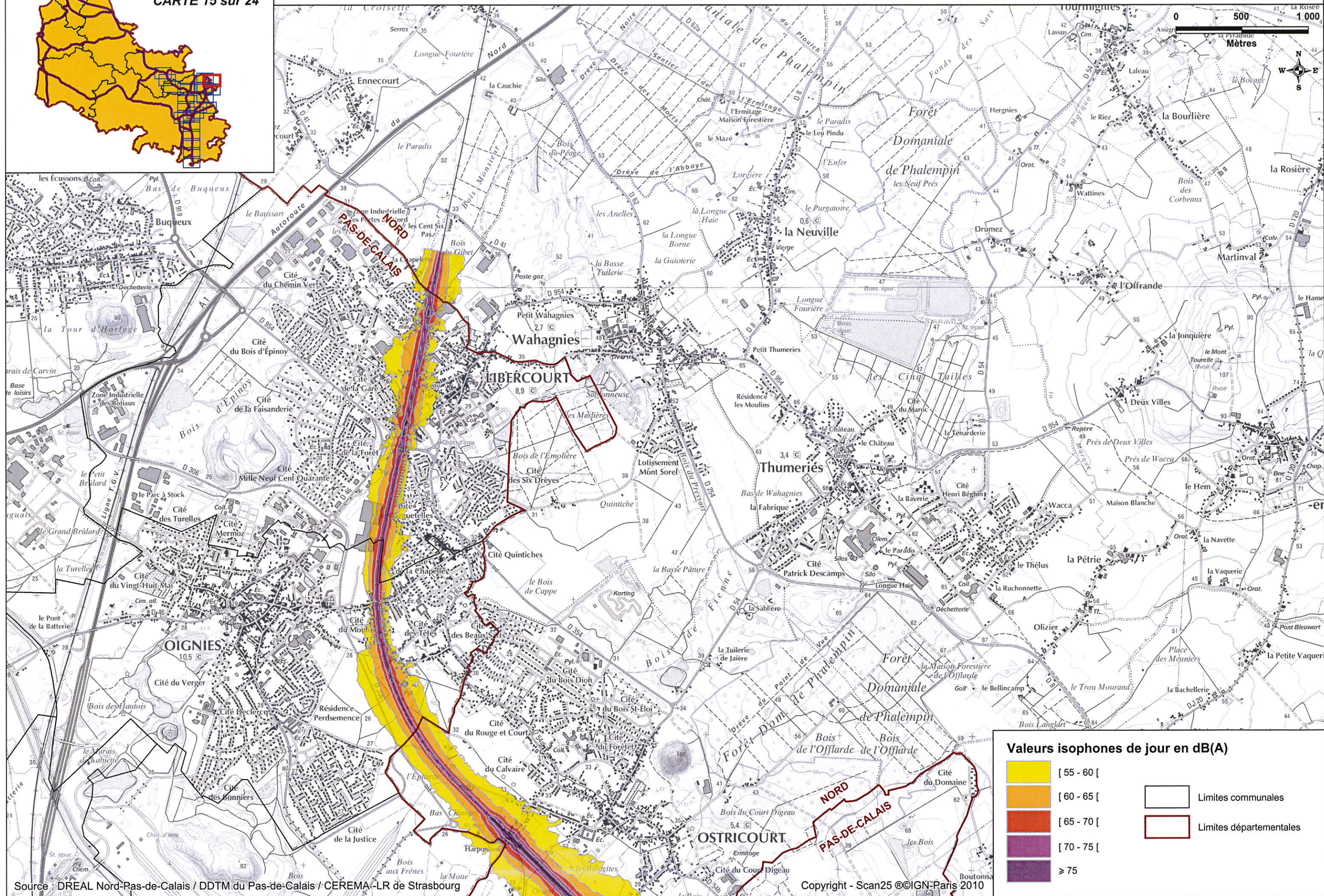
CARTE 14 sur 24



Valeurs isophones de jour en dB(A)

| | |
|-------------|---|
| [55 - 60 [| [] Limites communales [] Limites départementales |
| [60 - 65 [| |
| [65 - 70 [| |
| [70 - 75 [| |
| ≥ 75 | |

CARTE DE TYPE A DES ZONES EXPOSÉES AU BRUIT - Indice Lden

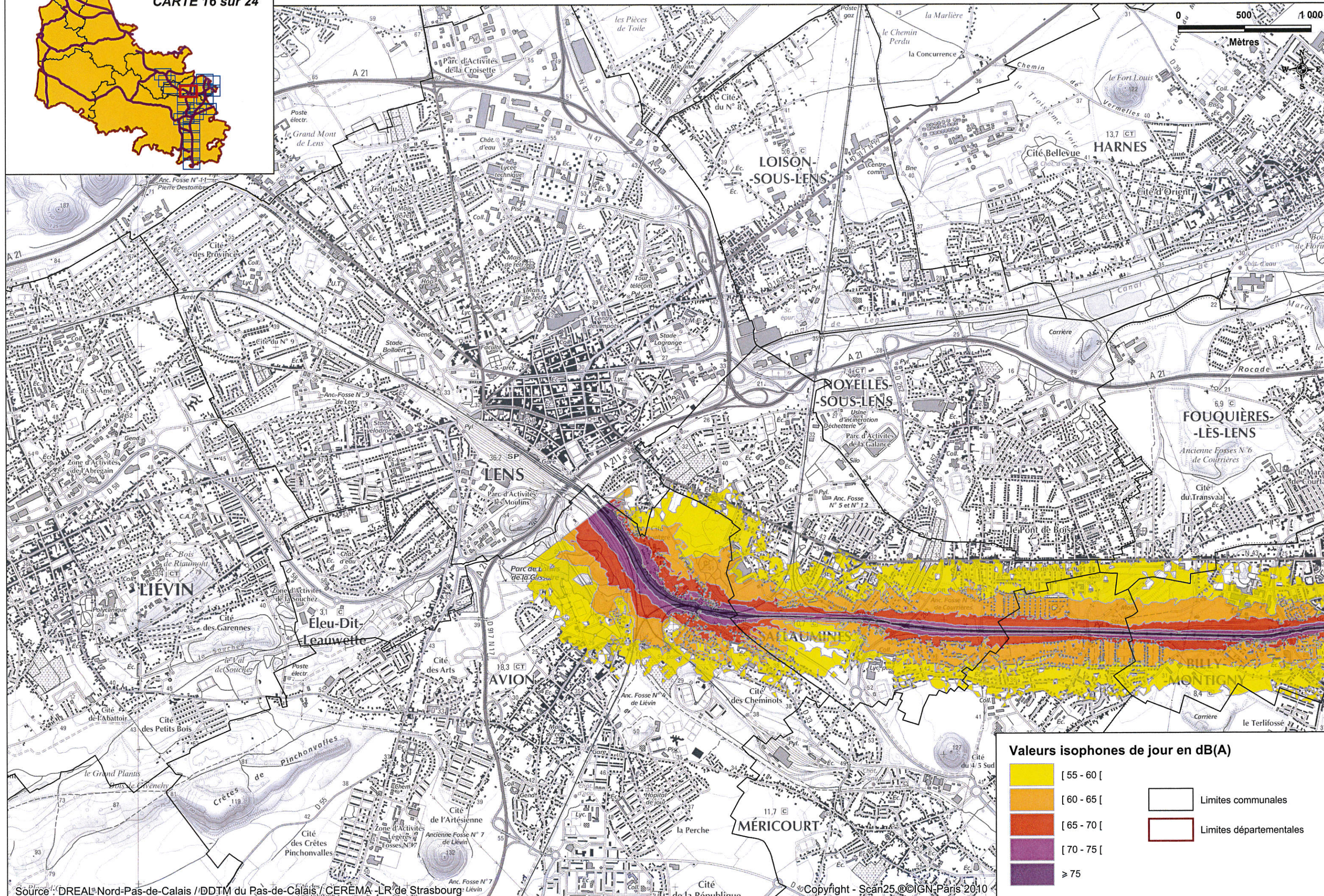
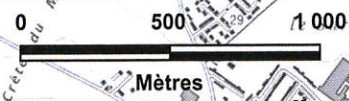
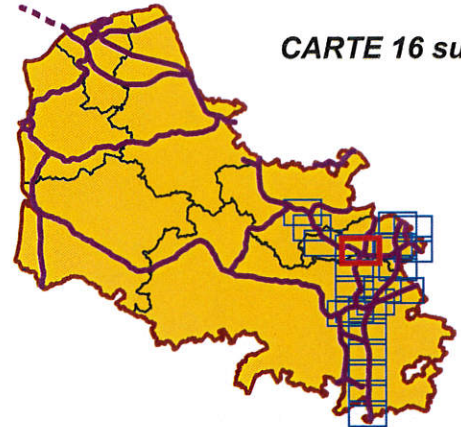


Valeurs isophones de jour en dB(A)

| | | | |
|--|-------------|--|-------------------------|
| | [55 - 60 [| | Limites communales |
| | [60 - 65 [| | Limites départementales |
| | [65 - 70 [| | |
| | [70 - 75 [| | |
| | ≥ 75 | | |

CARTE DE TYPE A DES ZONES EXPOSÉES AU BRUIT - Indice Lden

CARTE 16 sur 24

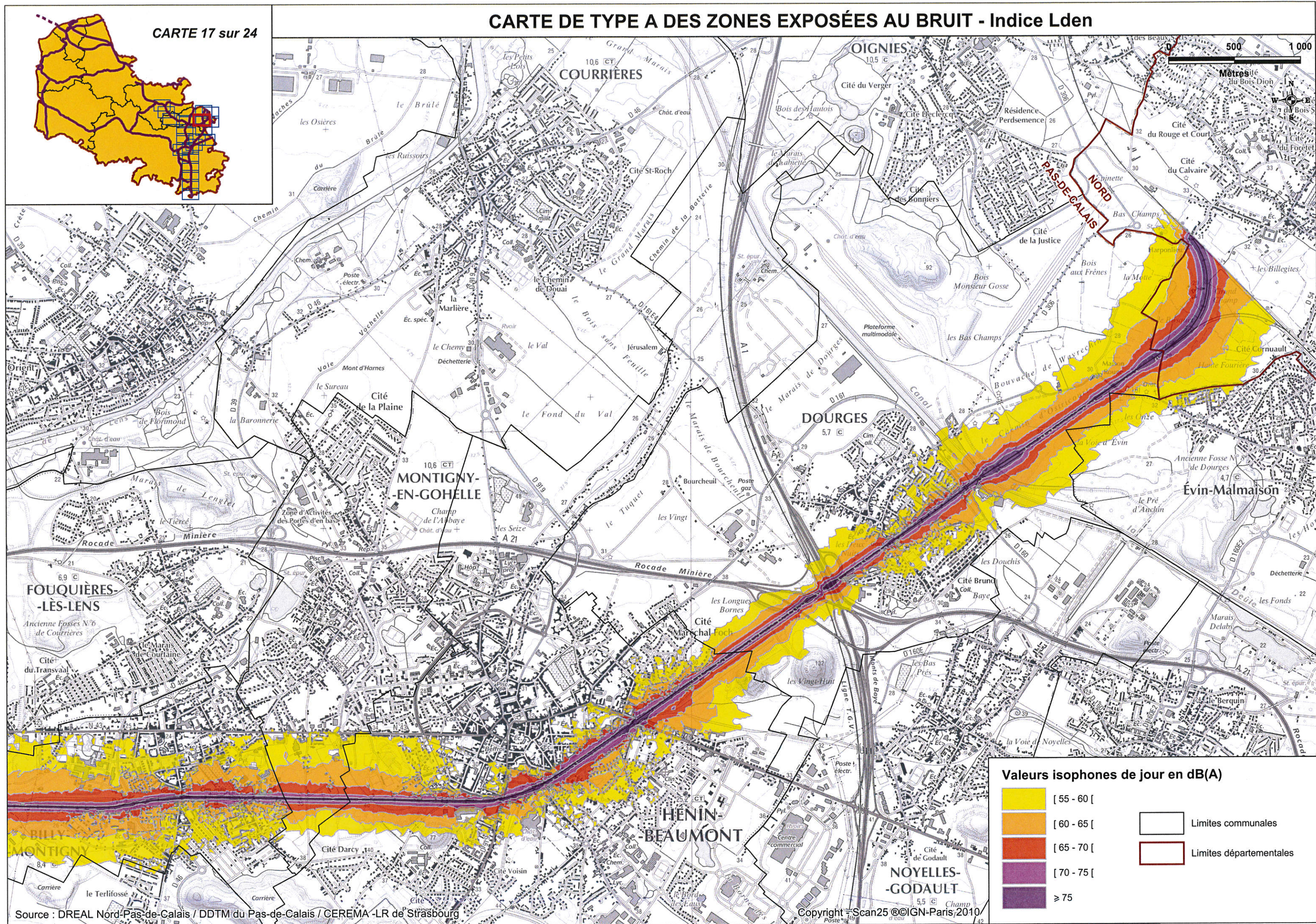


Valeurs isophones de jour en dB(A)

| | |
|-------------|---|
| [55 - 60 [| [] Limites communales [] Limites départementales |
| [60 - 65 [| |
| [65 - 70 [| |
| [70 - 75 [| |
| ≥ 75 | |

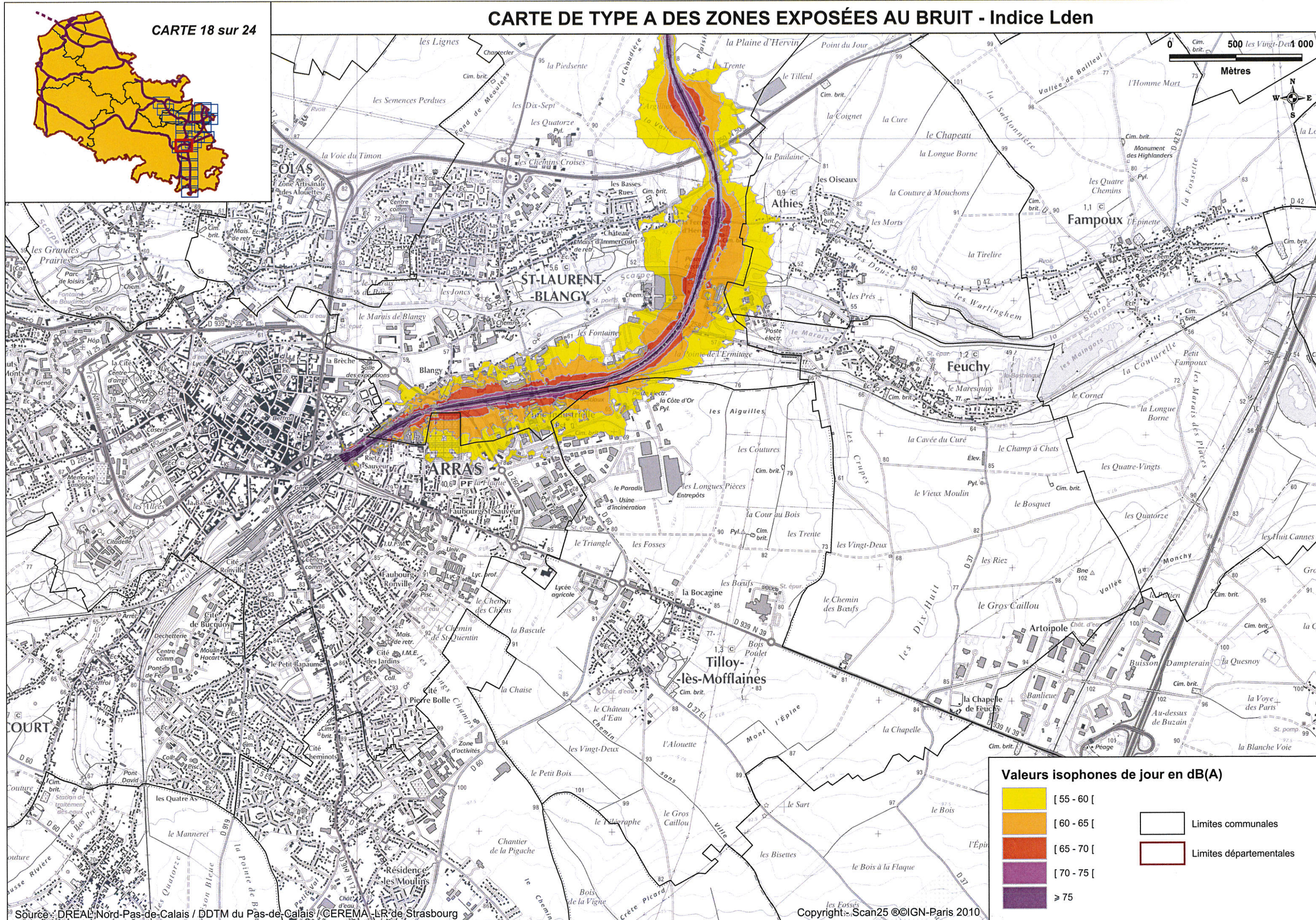
CARTE DE TYPE A DES ZONES EXPOSÉES AU BRUIT - Indice Lden

CARTE 17 sur 24



CARTE DE TYPE A DES ZONES EXPOSÉES AU BRUIT - Indice Lden

CARTE 18 sur 24

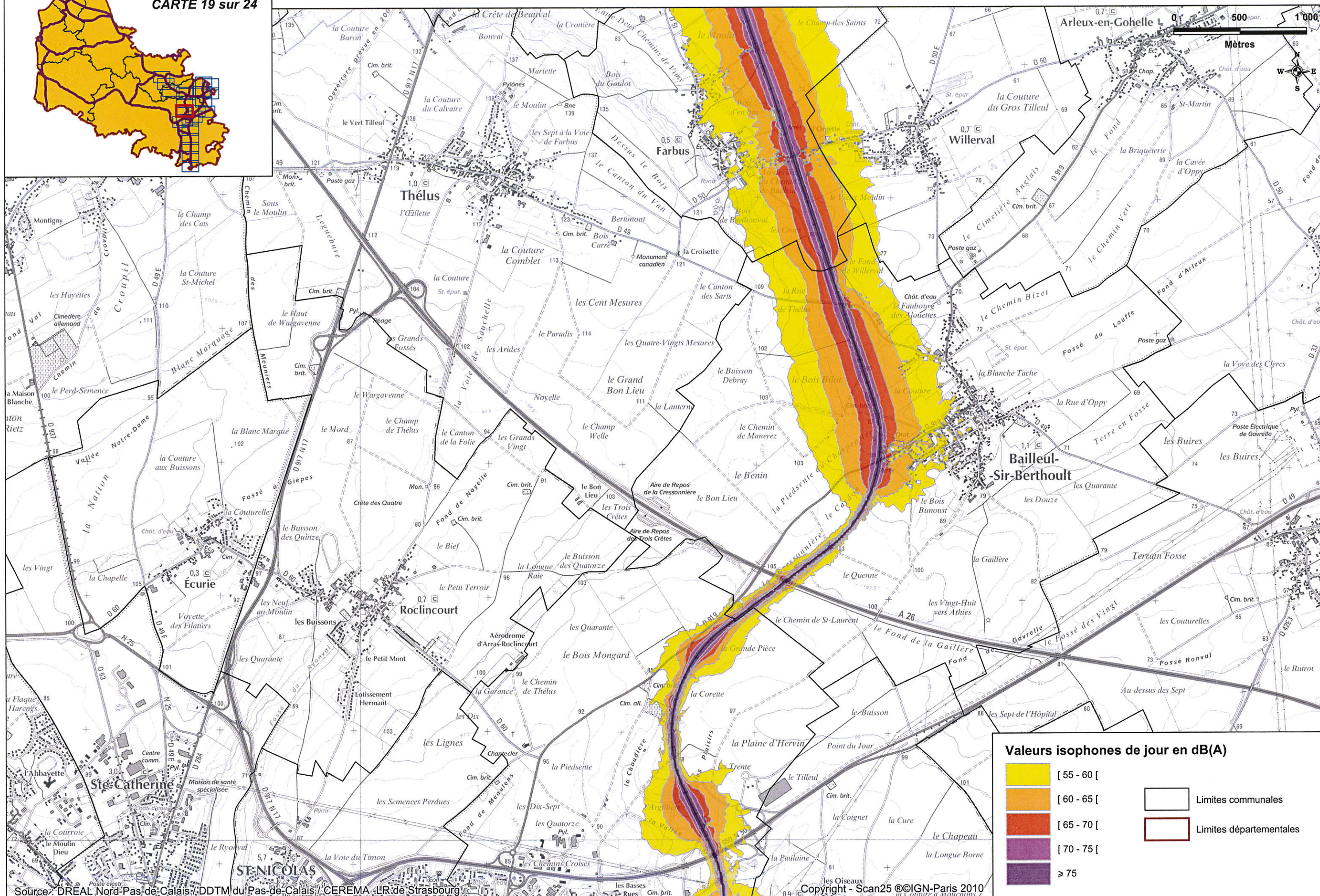
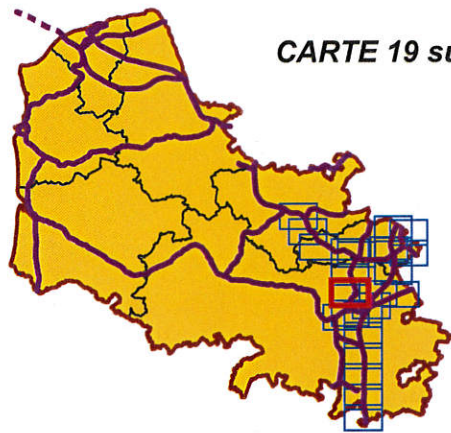


Valeurs isophones de jour en dB(A)

| | |
|-------------|---|
| [55 - 60 [| Limites communales Limites départementales |
| [60 - 65 [| |
| [65 - 70 [| |
| [70 - 75 [| |
| ≥ 75 | |

CARTE DE TYPE A DES ZONES EXPOSÉES AU BRUIT - Indice Lden

CARTE 19 sur 24

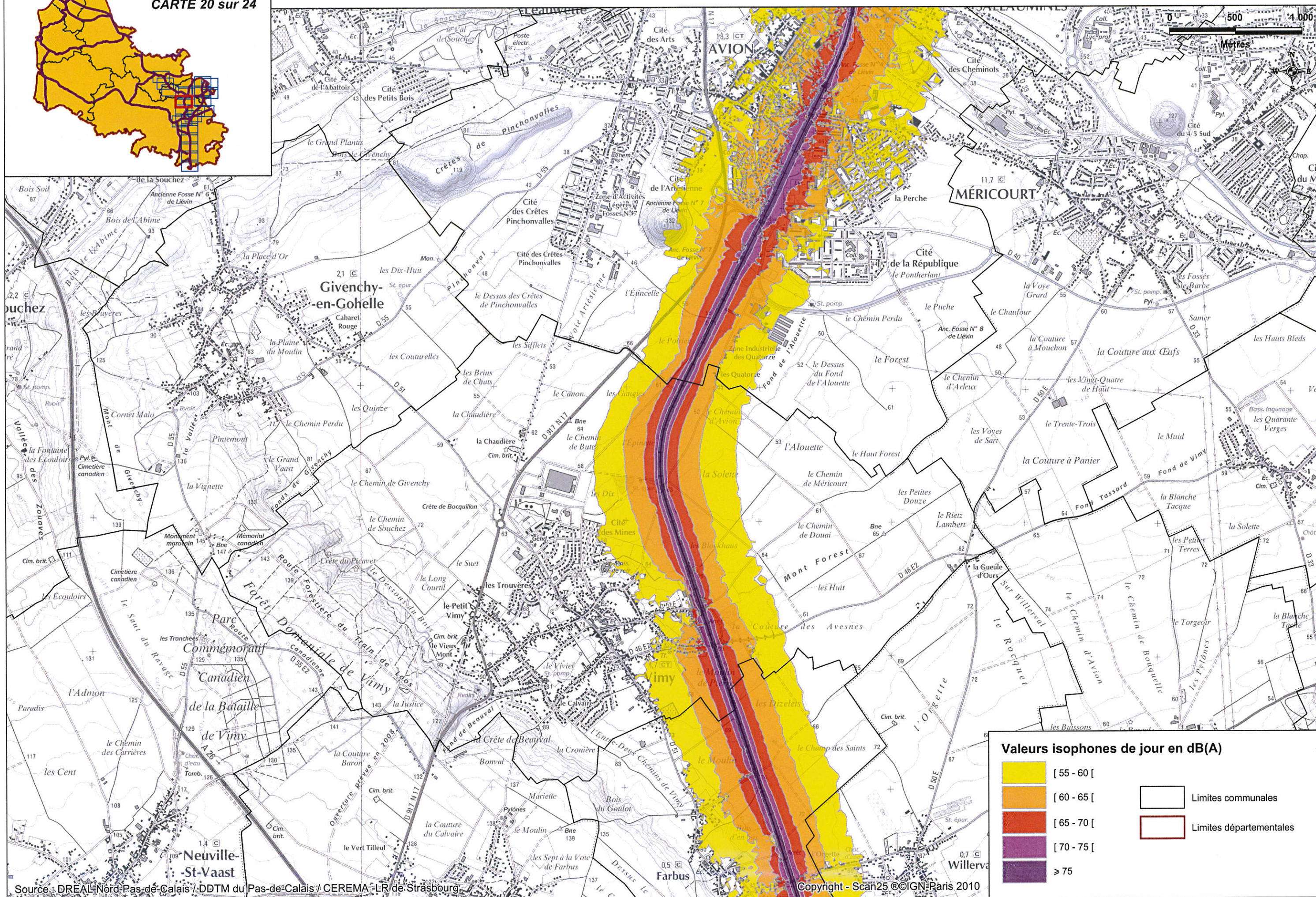
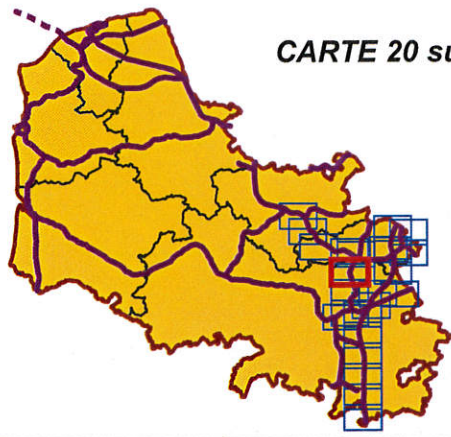


Valeurs isophones de jour en dB(A)

| | |
|-------------|---|
| [55 - 60 [| [] Limites communales [] Limites départementales |
| [60 - 65 [| |
| [65 - 70 [| |
| [70 - 75 [| |
| ≥ 75 | |

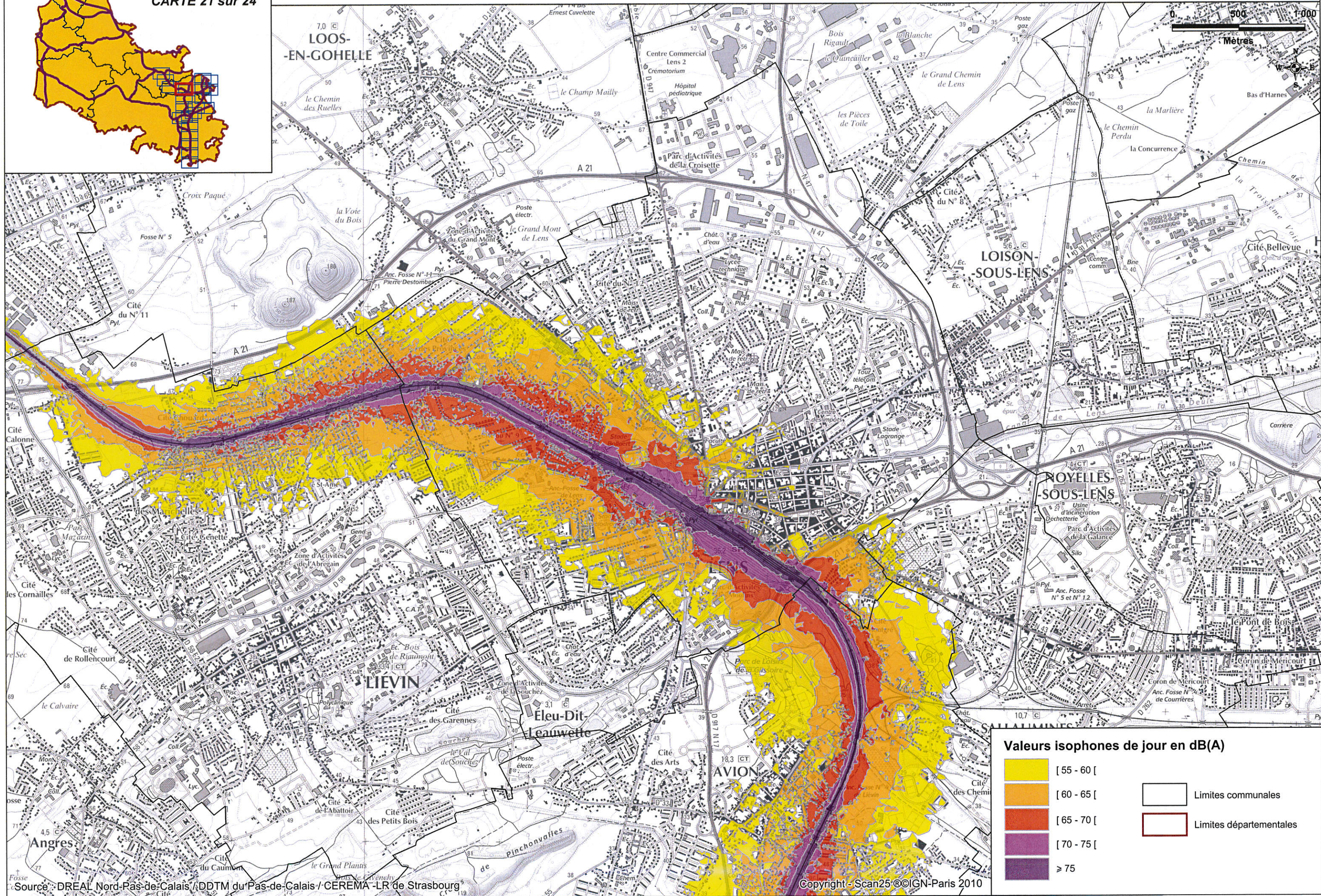
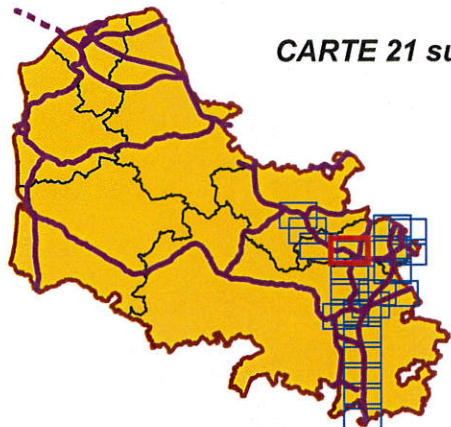
CARTE DE TYPE A DES ZONES EXPOSÉES AU BRUIT - Indice Lden

CARTE 20 sur 24



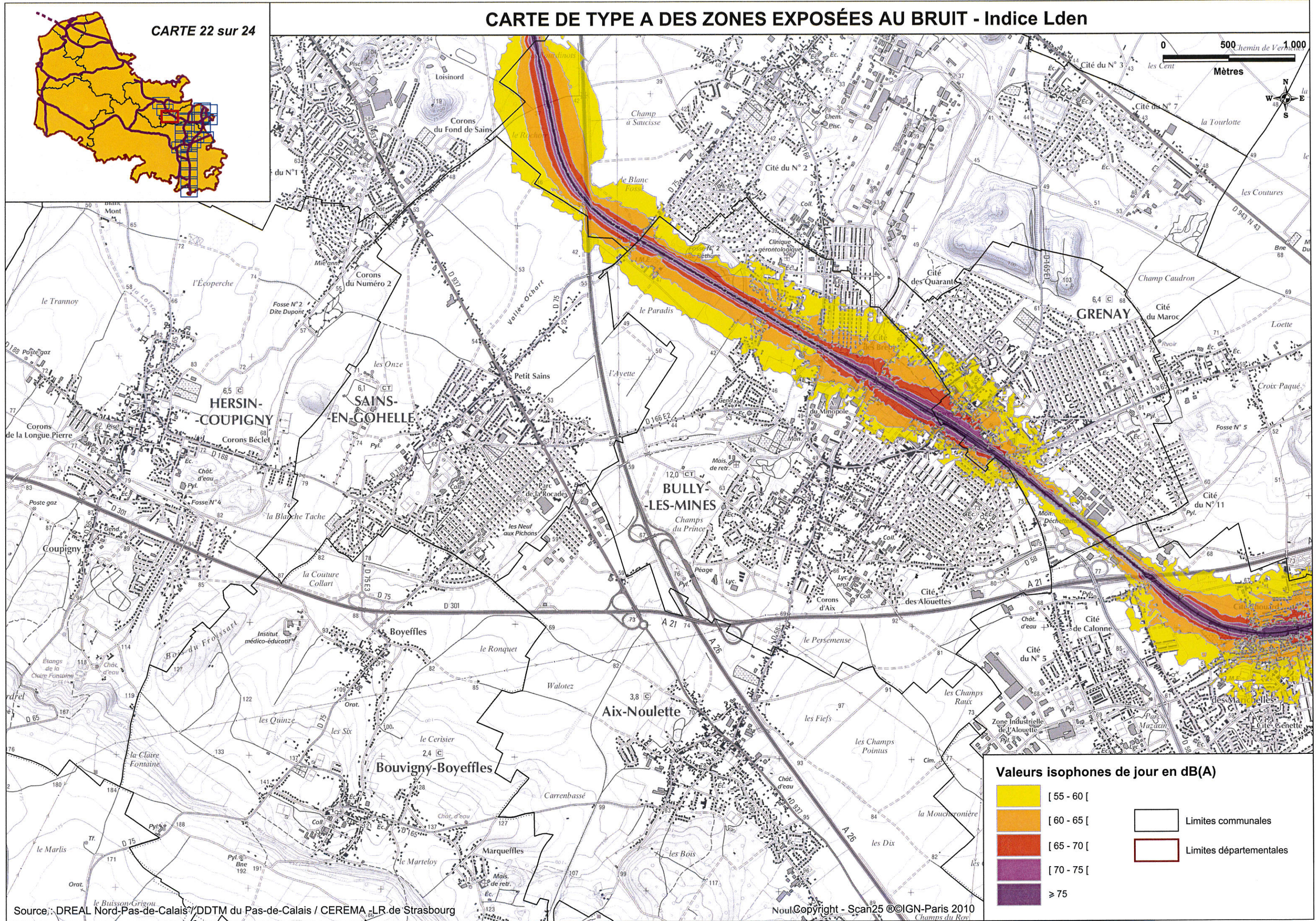
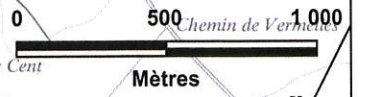
CARTE DE TYPE A DES ZONES EXPOSÉES AU BRUIT - Indice Lden

CARTE 21 sur 24



CARTE DE TYPE A DES ZONES EXPOSÉES AU BRUIT - Indice Lden

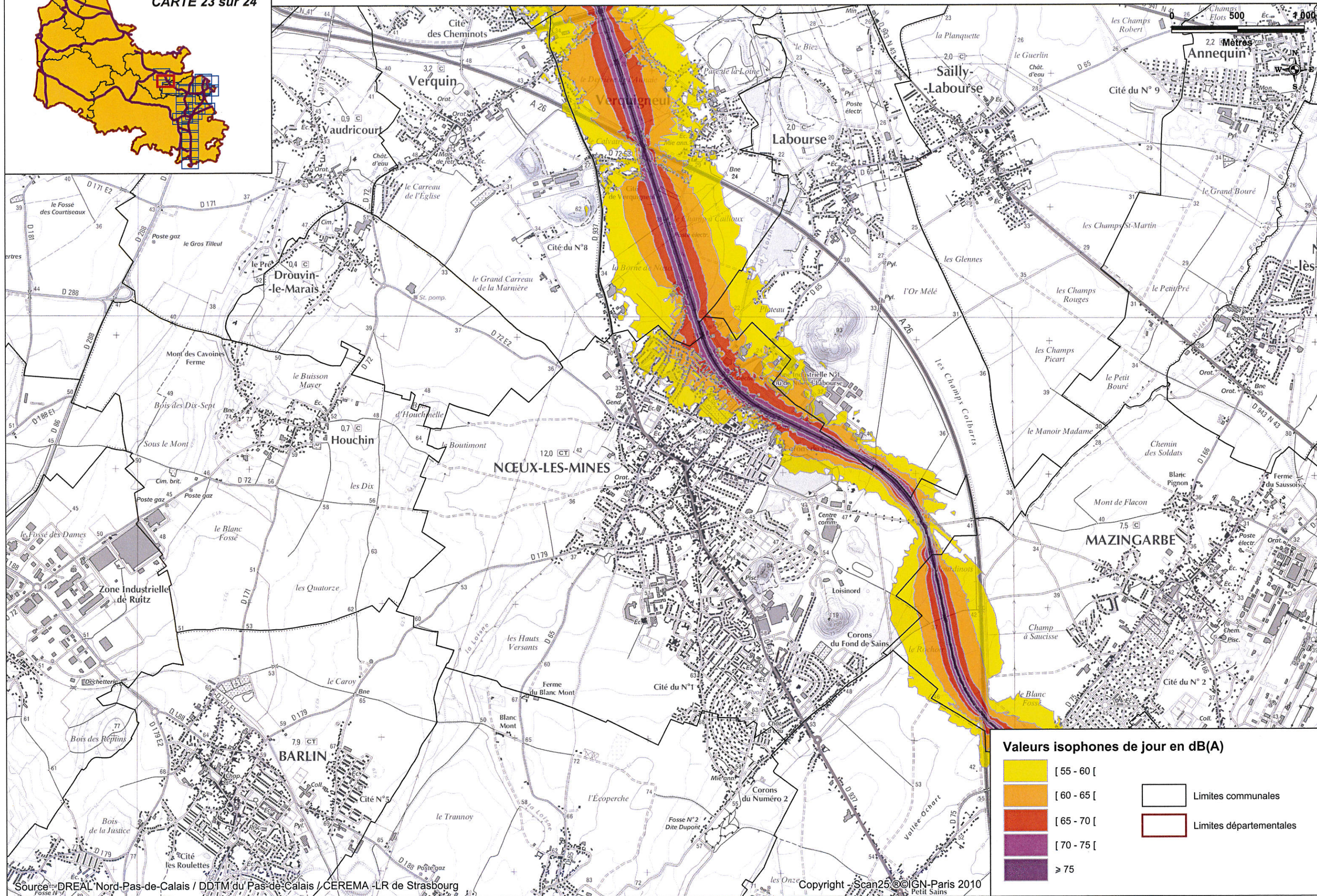
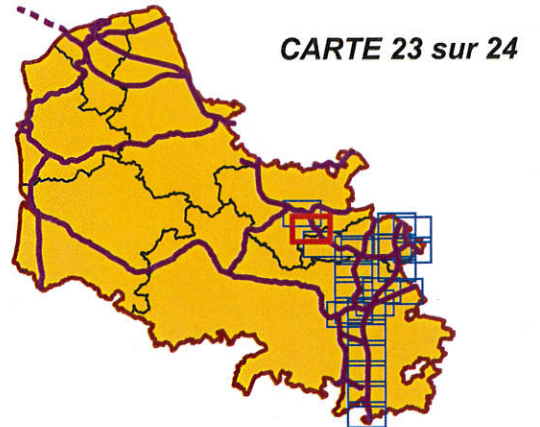
CARTE 22 sur 24



Valeurs isophones de jour en dB(A)

| | |
|-------------|---|
| [55 - 60 [| <div style="border: 1px solid black; width: 20px; height: 10px; display: inline-block; margin-bottom: 5px;"></div> Limites communales <div style="border: 2px solid red; width: 20px; height: 10px; display: inline-block; margin-bottom: 5px;"></div> Limites départementales |
| [60 - 65 [| |
| [65 - 70 [| |
| [70 - 75 [| |
| ≥ 75 | |

CARTE DE TYPE A DES ZONES EXPOSÉES AU BRUIT - Indice Lden

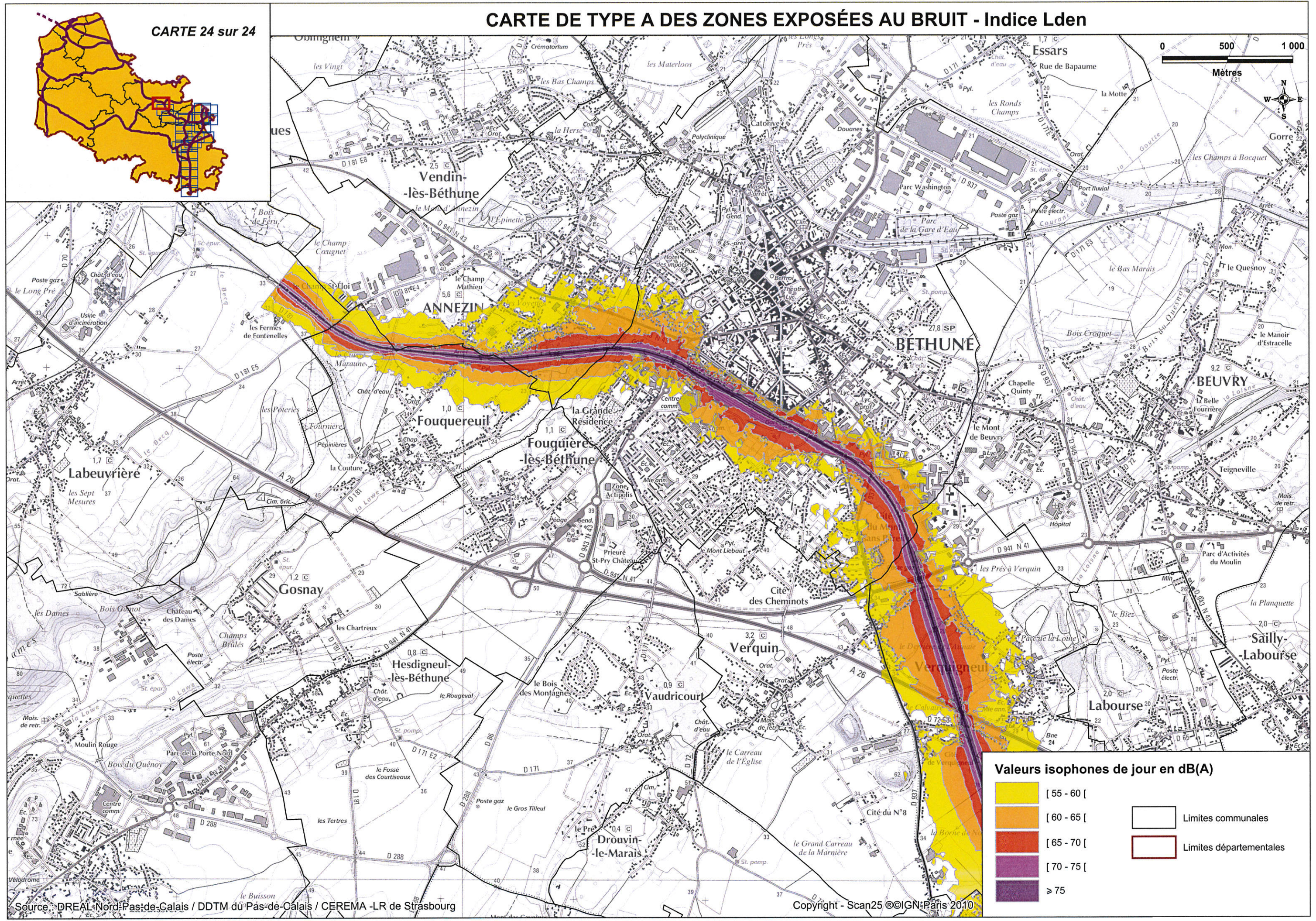


Valeurs isophones de jour en dB(A)

| | |
|-------------|---|
| [55 - 60 [| Limites communales Limites départementales |
| [60 - 65 [| |
| [65 - 70 [| |
| [70 - 75 [| |
| ≥ 75 | |

CARTE DE TYPE A DES ZONES EXPOSÉES AU BRUIT - Indice Lden

CARTE 24 sur 24



Valeurs isophones de jour en dB(A)

| | |
|-------------|---|
| [55 - 60 [| Limites communales Limites départementales |
| [60 - 65 [| |
| [65 - 70 [| |
| [70 - 75 [| |
| ≥ 75 | |